



ENTDECKEN SIE DIE PERFEKTE KOMBINATION VON  
SPITZENTECHNIK UND BEDIENERFREUNDLICHKEIT

WIR PRÄSENTIEREN **V2380** DAS PROFESSIONELLE  
ACHSMESSGERÄT

**JohnBean**<sup>TM</sup>



# V2380

## DAS HIGH-SPEED-ACHSMESSGERÄT

Für Spezialwerkstätten, die ein professionelles Achsmessgerät mit bewährter Präzision wollen

### 01

#### SCHNELL EINSETZBAR

- Radklammern AC400 ohne Felgenkontakt
- Videokamerasystem mit hoher Geschwindigkeit
- Software für intelligente Abläufe
- Drei Fehlerwarnstufen
- Automatische Fokussierung des Fahrzeugs auf der Hebebühne

### 02

#### FLEXIBEL

- Auditmodus
- Mobil-Kit
- Für kurze Achsmessarbeitsplätze
- Unterstützung für Fernanzeige
- Remote-Druck
- Kfz-Daten-Update online

### 03

#### FÜR DEN SPEZIALISTEN

- Fahrzeugniveaumessung
- Fahrzeugdimensionen erweitert
- ADAS-Info
- EZ-Toe
- EZ-Access (demontierte Räder)



#### AC400

Schnelle, sichere, einfache und präzise Befestigung

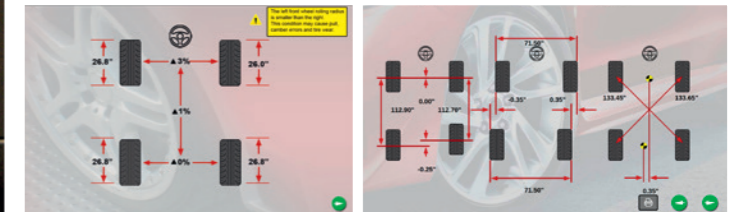
- Greift am Reifen an, ohne Felgenkontakt
- Einstellknopf für einfaches und schnelles Befestigen
- Leicht und einfach zu handhaben
- Für großen Reifenbereich (Räder bis 39") ohne zusätzliches Zubehör



## Automatisches Synchronisieren mit der Bühne

Dank hochwertigem Kamerasystem

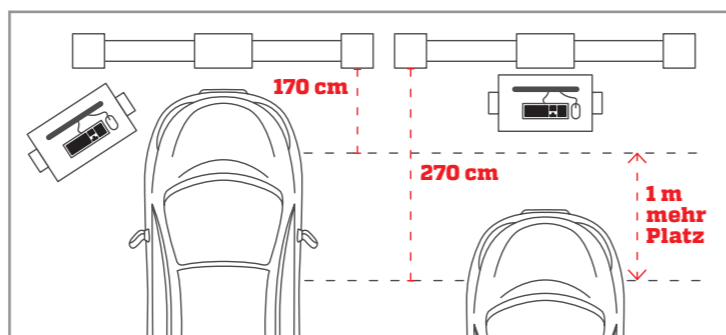
Kameras folgen der Fahrzeugbewegung, kein Nachkalibrieren erforderlich. Anzeige der Achsmesswerte in weniger als 2 Minuten!



## Fahrzeugdimensionen erweitert

Rollradius und Kontrolldiagonale

Fahrwerkdaten wie Kontrolldiagonale, Spurbreite und Radstand weisen auf mögliche Unfallschäden hin. Rollradius und unterschiedliche Reifengrößen können Seitenzug verursachen.



## Kurzer Achsmessarbeitsplatz

Nur 1,70 m zwischen Kameras und Drehtellern

- Geringster Platzbedarf für ein 3D-Achsmessgerät
- Für Arbeitsplätze mit 6 m Gesamtlänge
- Bedienterminal frei platzierbar
- Optimale Gestaltung der Werkstatt
- Spart 1 m Platz ohne Beeinträchtigung von Genauigkeit und Geschwindigkeit

## Zwei Geräte in einem

Mobile Aufstellung an verschiedenen Arbeitsplätzen

- Dank Mobil-Kit\* kann das komplette Gerät zum gewünschten Arbeitsplatz gefahren werden - kein Neukalibrieren erforderlich
- **Audit- und Einstellmodus mit einem Gerät**
- Im Auditmodus wird schnell erfasst, ob eine Einstellung erforderlich ist
- In weniger als 1 Minute zeigt der Ausdruck Sturz, Gesamtpur und geometrische Fahrachse
- Mehr Achsmessumsatz durch Auditmodus!

\* optional

## Fahrzeugniveaumessung

Optionale TIP-Targets




Bei vielen modernen Fahrzeugen werden Spur, Sturz und sogar Nachlauf basierend auf dem Fahrzeugniveau berechnet. Mit unserem optionalen TIP-Target kann das Gerät diese Werte schneller und präziser erfassen als in einer manuellen Messung. Die Zeit für die Fahrzeugniveaumessung reduziert sich, und das bestmögliche Ergebnis wird sichergestellt.



# Interaktive Software

## Intelligente, einfach strukturierte Abläufe

Schnell und zuverlässig werden Probleme und Schäden erfasst – Schluss mit Mutmaßungen!

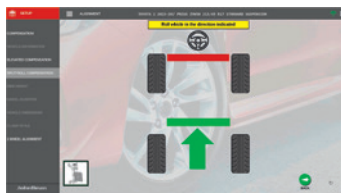
-  **Compensate:** Messung ok, kleine Fehler werden ohne Hinweis an Benutzer kompensiert
-  **Warn:** Ausgleich mittelgroßer Fehler am Rad und Hinweis an Benutzer
-  **Alert:** Alarm bei kritischen Fehlern und Anzeige von Korrekturmaßnahmen

## Schnelle intuitive Abläufe



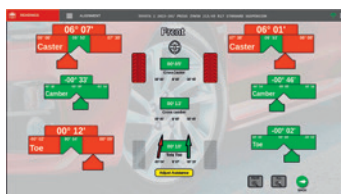
# 01

### FAHRZEUG AUSWÄHLEN



# 02

### MESSEN



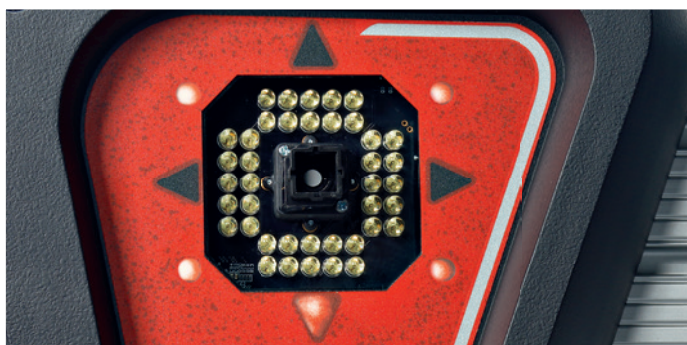
# 03

### EINSTELLEN



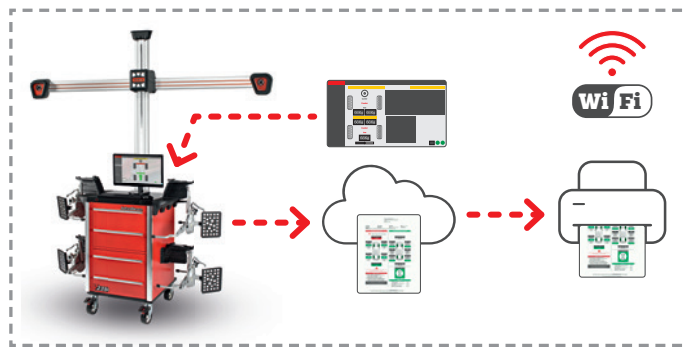
# 04

### PROTOKOLL AUSDRUCKEN



## VODI™

Unsere Fahrzeugausrichtungsanzeige (Vehicle Orientation Directional Indicator) führt den Benutzer zügig durch den gesamten Messvorgang.



## Mehr Merkmale durch Online-Zugriff

- Automatische Software- und Kfz-Daten-Updates bei Online-Verbindung
- Falls Sie unsere preisgünstige Lizenz haben, erfolgt automatisch Kfz-Daten-Update auf den neusten Stand
- Cloud-basierte Druckoption: Suchen und Ausdrucken Ihrer Protokolle von jedem PC oder mobilen Gerät mit Internetanschluss
- Unterstützung für kabellose Fernanzeige (Tablet)

## NextGen v23

- Mehr als 40 Sprachen
- Integrierte Hilfe
- Verschiedene Maßeinheiten
- Kfz-Daten aus mehr als 35 Jahren
- Kfz-Daten berechnet auf Fahrzeugniveaubasis
- Kfz-Daten editierbar
- Kundendatenbank erweitert
- Anleitung zur Lenkwinkelrückstellung
- 3D-Animationen (Hilfe für Fahrzeug)
- Verschiedene Druckformate
- ADAS-Dokumentation
- Fahrzeughistorie
- Reparaturhilfen
- Abspeichern der Protokolle in der Cloud
- Software- und Kfz-Daten-Update über Internet
- VODI™ - Vehicle Orientation Directional Indicator
- Unterstützung für Fernanzeige
- Automatische Synchronisation
- Romess-Neigungsmesser
- TIP (automatische Fahrzeugniveaumessung)
- Reaktion auf Einstellungen in Echtzeit
- 3 Fehlerwarnstufen
- Compensate/Warn/Alert
- Schnelle Eingangsvermessung inkl. Nachlauf
- Positionierung ohne Anhalten
- Geometrische Fahrachse in Echtzeit
- Nachlauf, Sturz + Spur in Echtzeit - Drehteller
- Nachlauf, Sturz + Spur in Echtzeit - angehoben
- Spurdifferenzwinkel und max. Einschlagwinkel
- Nachlauf + Spreizung - Drehteller
- Einstellungen - angehoben
- Zoom für Einstellanzeige
- EZ-Toe
- Querlenkereinstellung
- Zusatzrahmeneinstellung in Echtzeit
- Spureinstellung mit Schubstange
- Spureinstellung mit Einzelspurstange
- Fahrzeugdimensionen in Echtzeit
- Zweirad-Vermessung
- EZ-Access (demontierte Räder)
- Kontrolldiagonale
- Rollradius
- Fahrzeugdimensionen erweitert
- Auditmodus



# JohnBean™

[www.johnbean.com/de/handlersuche](http://www.johnbean.com/de/handlersuche)

Die Maschinen sind teilweise mit Sonderausstattung gegen Mehrpreis abgebildet. Technische und optische Änderungen vorbehalten.  
Cod. 2009 102 - 02/2021



Snap-on Total Shop Solutions bietet eine große Palette an Ausstattungslösungen für Werkstätten, Vertragshändler und Reifenbetriebe – dank speziell entwickelter Lösungen seiner Premium-Marken.